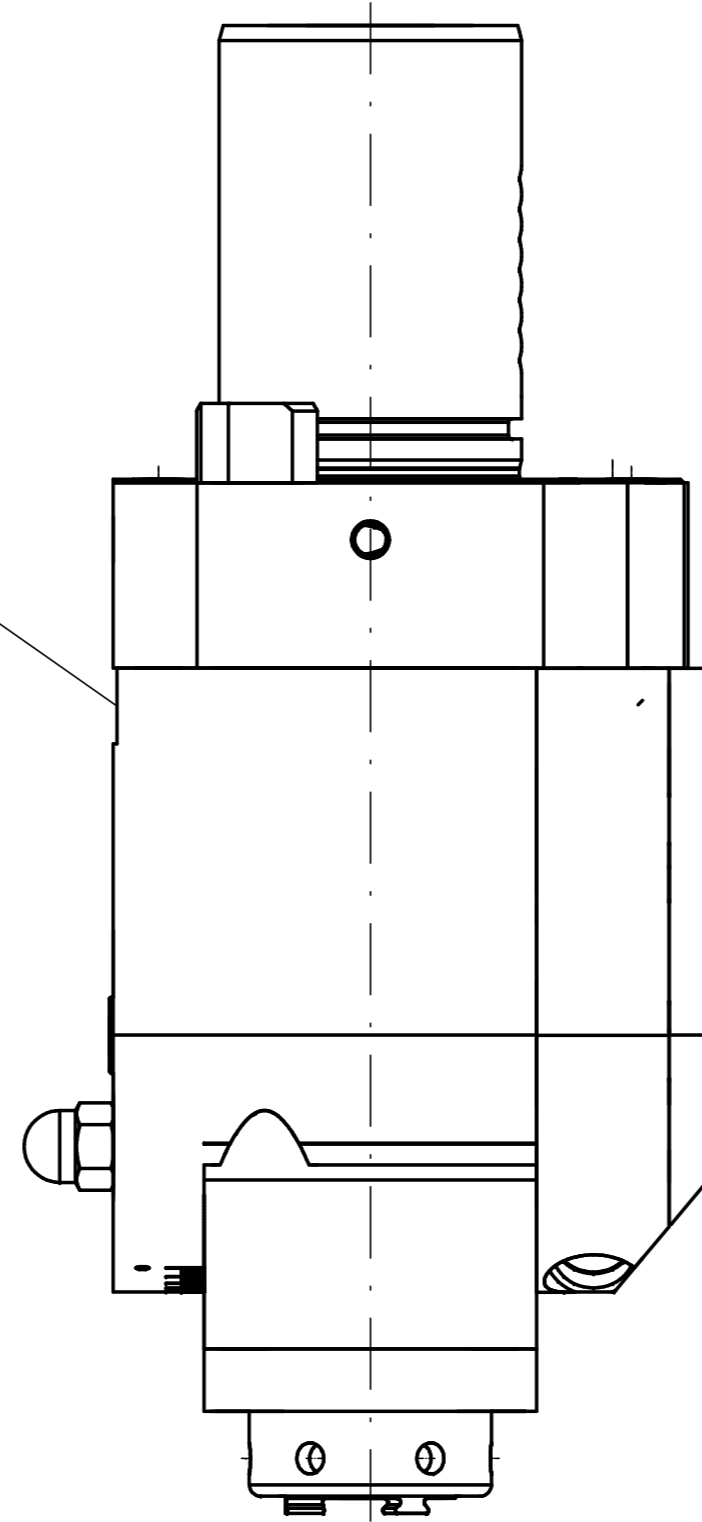
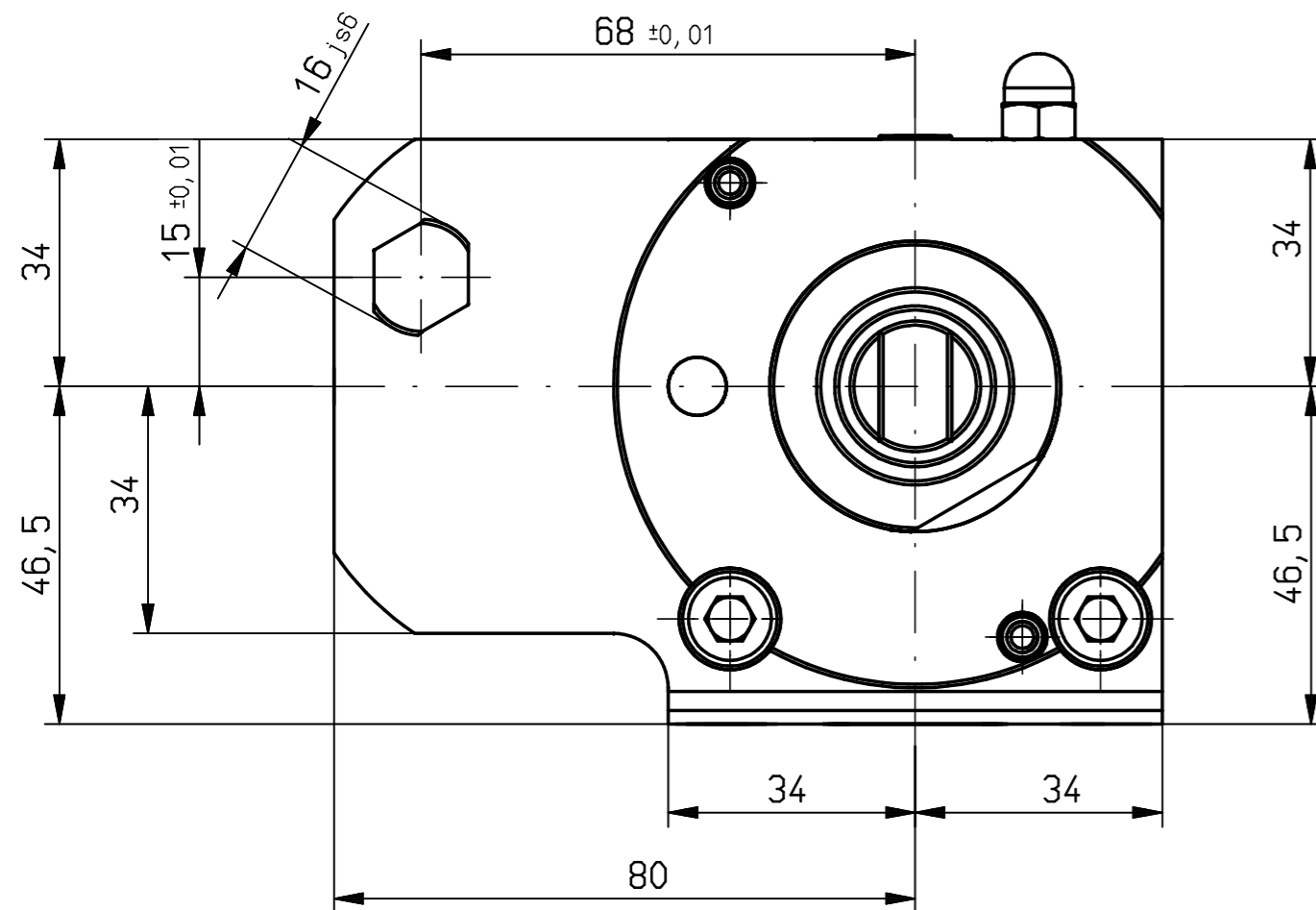
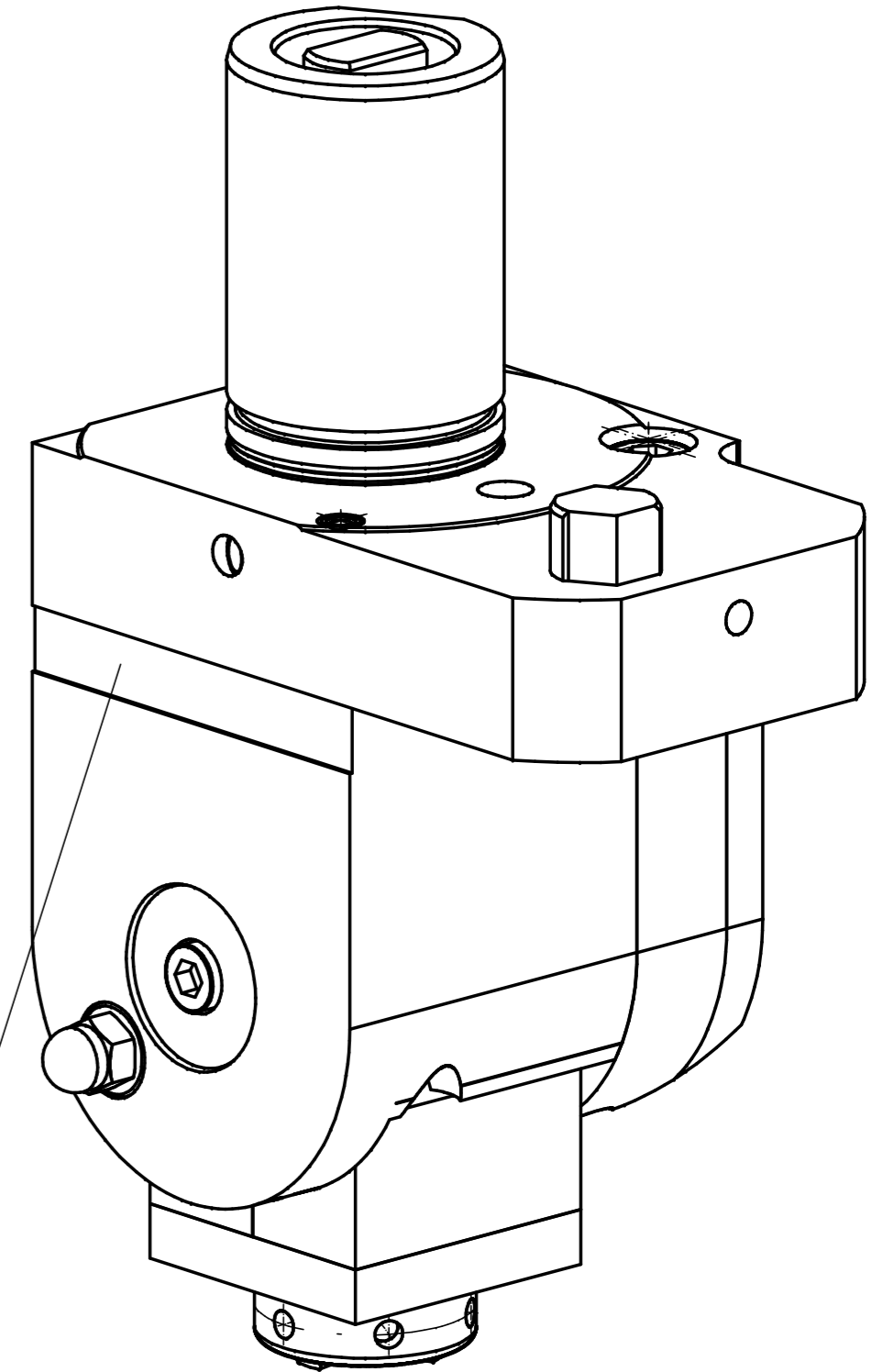


Ausrichtfläche
plane adjustment




Ausrichtfläche
plane adjustment



$n1(\max) = 3750 \text{ U/min}$
 $n2(\max) = 15000 \text{ U/min}$
 $M(\max) = 6 \text{ Nm}$
 $i(n1/n2) = 1 : 4$
 $p(\max) = 70 \text{ bar}$

keine Drehrichtungsumkehr
 direction of rotation not reversal
 Kühlmittelzufuhr e.K. über Spritzdüsen
 external coolant supply through nozzles

A125055		Allg. Tol. ZWN-BL		Maßstab 1:1	
A05.1914.7840.402		ISO 2768-m 16.02.2011		Werkstoff: Maßblatt	
manuelle Änderung		Datum	Name	 ZETTL 87488 Betzigau - Westendstraße 3 GmbH Tel.: 0831/57444-0 Fax.: -90	
		Bearb. 15.10.1998	Krapp		
		Gepr. 16.02.2011	Gessner		
		Norm		CAD: C:00073437.SZA Zeichnungs-Nr.: 00005097 AGW-MA-0-40-ER16-E Blatt Mazak SQT10 Bl.	
01	Ausrichtfläche dazu	16.02.2011	Gessn	Ers. f.:	
Zust.	Änderung	Datum	Name	Urspr. WZ 1123-3	Ers. d.: Plotserver